

SUPER SPACER® AVSTANDSPROFIL-SYSTEM AV HERDEPLASTPOLYMER
for isolerglass av høy kvalitet og varm kant



 **Edgetech**
We're there for you at every turn! 3:0

Hva er varmkant-teknologi?

“Varm kant” henviser til varmeledningsevnen til mellomlegget som brukes til å skille platene i en isoleringsglassenhet. Hvis mellomleggsmaterial-et er mindre ledende enn vanlig aluminium, blir det kalt varmkant.

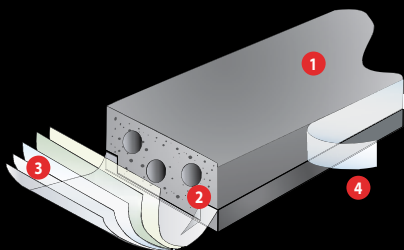
De fleste av de nyere mellomleggene virker bedre enn aluminium, men inneholder fremdeles noe metall – ofte stål eller aluminium viklet i butylgummi – og dette metallet er sterkt ledende.

Hva er Super Spacer?

Super Spacer® er et ekstrudert, varmeherdet, strukturelt polymermellomlegg av silikonkum med integralt inkorporerte tørkemidler. Formen til det varmeherdede polymermaterialet blir dannet ved varmeherding og kan ikke endres ved gjenoppvarming. Super Spacer beholder sin fleksibilitet i et vidt temperaturområde, går alltid tilbake til sin opprinnelige, herdede form og har en lav permanent sammenpressing.

Silikonformelen til Super Spacer gir utmerket motstand mot ozon, sollys, oksidering og har utmerket fargestabilitet.

Super Spacer-konstruksjon



1. Glatt, matt overflatebehandling garantert mot blæring og bobling
2. Varmeherdet silikonkummatriks
3. Patentbeskyttet, flerlags dampspærre
4. Strukturelt lim kombinert med perimenterkantforsegling for dobbelt forseglingsytelse og holdbarhet

NO-metal [ikke-metall]-fordelen

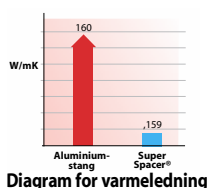
Kanten til en IG-enhet er den mest sårbare delen av glasset mht. varme- og kjøletap, kondens og riming. Edgetechs Super Spacer inneholder IKKE metall og er et av de mest varmeeffektive IG-mellomleggene som finnes i dag.



Reduserer belastningen på forseglingsmidler

Super Spacers varmeherdede silikonpolymermateriale utvider seg og trekker seg sammen og går alltid tilbake til sin opprinnelige form. Stive mellomlegg tillater ikke normal utvidelse og sammentrekking forårsaket av UV-eksponering, varmeekspansjon, vindbelastning og barometrisk trykk. Resultatene er belastningssprekker som til slutt fører til forseglingsvikt.

IG-enheter som forsegles med Super Spacer varer opptil fem ganger lengre enn vanlige, enkeltforseglete enheter. Super Spacer har fremragende retensjon av argon- og kryptongass.



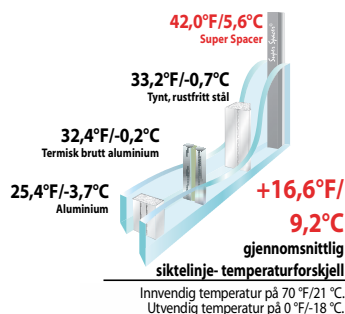
Forbedrer varmestrommotstanden

Super Spacer motstår varmestrom 950 ganger bedre enn aluminium. Dette betyr lavere energikostnader, mindre kondens/rimdannelse og redusert sjans for muggvekst.

Forbedrer glassoverflatetemperaturen

Super Spacers ekstremt lave varmeledning betyr mindre variasjon i IG-enhetens overflatetemperatur.

Overflatetemperaturen til glasset ved siktelinjen eller kanten på IG-enhetene med Super Spacer er vanligvis 16,6°F / 9,2°C varmere enn ved et vanlig aluminiumsmellomlegg.



Forbedrer kondensmotstanden

Mugg trenger fuktighet for å gro. Den betydelig reduserte tendensen til dannelse av kondens eller rim i IG-enheter fabrikkert med Super Spacer betyr at helseproblemene forbundet med mugg praktisk talt kan elimineres.

Forskning foretatt av Health Canada fant at Super Spacer hjalp IG-enheter å forbli i den optimale lav-fuktighetssonen som hindrer mugg- og bakterievekst.

Forbedrer lydabsorpsjonen

Det lukkede-celle-polymerskummet i Super Spacer slipper ut svært lite lyd, sammenlignet med vanlige aluminiumsmellomlegg eller varmkant- mellomlegg som inneholder mindre metall.

Vi anbefaler bruken av Super Spacer på steder der støy fra fly, tog eller biler kan være et problem for beboere i en bygning.

Testet verden rundt, internasjonale priser beviser kvaliteten

Super Spacer er verdens første varmkant- mellomlegg fremstilt av polymerskum og uten metallinnhold. Over 1 milliard fot av Super Spacer har blitt brukt verden over siden starten av produksjon for over 20 år siden. Edgetech mottok “Solar Company of the Year” [Årets solarselskap]-prisen i 1994 som ble utdelt av Solar Energy Society of Canada, Inc. Edgetech er også en Energy Star® Partner.

Testdata er tilgjengelig for å vise at isolasjonsglass laget med Super Spacer oppfyller og/eller overgår standarder brukt i USA, Canada, Kina og andre europeiske standarder. Super Spacer oppfyller også Dade County Hurricane standards [orkanstandarder for Dade County i Florida, USA].

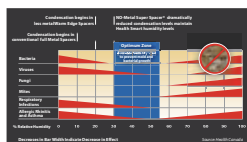
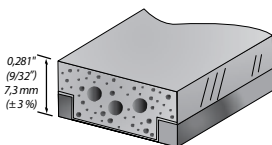


Diagram for valg av Super Spacer

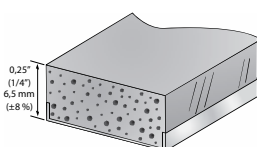
for arkitektonisk og strukturelt isolerglass



TRISEAL™

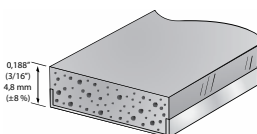
Tilgjengelige størrelser:	8,2 mm til 22,2 mm luftrom
Standardfarger:	Svart og grå
Andre fargealternativer:	Er tilgjengelige (minimumsbestilling påkrevd)
Spesialtilpassede alternativer:	Som ønsket av kunden (minimumsbestilling påkrevd)

For arkitektonisk innsatt isolerglass



PREMIUM PLUS

Tilgjengelige størrelser:	Anbefalt for IG større enn 6 m ² 3,2 mm til 20,6 mm luftrom
Standardfarger:	Svart og grå
Andre fargealternativer:	Er tilgjengelige (minimumsbestilling påkrevd)
Spesialtilpassede alternativer:	Som ønsket av kunden (minimumsbestilling påkrevd)



PREMIUM

Tilgjengelige størrelser:	4,8 mm til 20,6 mm luftrom
Standardfarger:	Svart og grå
Andre fargealternativer:	Er tilgjengelige (minimumsbestilling påkrevd)
Spesialtilpassede alternativer:	Som ønsket av kunden (minimumsbestilling påkrevd)

SAMMENLIGNING AV SUPER SPACER- PRODUKTYTELSE

	Aluminium mellomlegg	Rustfritt	TriSeal™	Premium/Premium Plus
Glassoverflatetemperatur	Dårlig	God	Utmerket	Utmerket
Varmeytelse	Dårlig	God	Utmerket	Utmerket
Kondensmotstand	Dårlig	God	Utmerket	Utmerket
Kantforseglingsintegritet	God	Svært god	Utmerket	Utmerket
Duggpunktfall	God	God	Utmerket	Utmerket
Lydabsorpsjon	God	God	Utmerket	Utmerket
Forseglingsmiddelets belastningsreduksjon	God	Svært god	Utmerket	Utmerket
Permanent sammenpressing	God	God	Utmerket	Utmerket
UV-motstand	Utmerket	Utmerket	Utmerket	Utmerket
Tørkemiddelets kapasitet	Utmerket	Utmerket	Utmerket	Utmerket
Strukturell styrke	Utmerket	Utmerket	Utmerket	Utmerket
Flyktig avgassing	Bestått	Bestått	Bestått	Bestått
Tredobbelt isolerglass	Ja	Ja	Ja	Ja
Vindbelastning	Svært god	Svært god	Utmerket	Utmerket
Innsatt isolerglass	Ja	Ja	Ja	Ja
Strukturert isolerglass	Ja	Ja	Ja	Nei
Kompatibel med ytelsesbelegg	Ja	Ja	Ja	Ja
Standardfarger	Varies	Varies	To	To
Andre fargealternativer	Tilgjengelig	Tilgjengelig	Tilgjengelig	Tilgjengelig
Spesialtilpassede alternativer	Tilgjengelig	Tilgjengelig	Tilgjengelig	Tilgjengelig

Spesifikasjoner Super Spacer®

DEL 1 – GENERELT

Henvisninger (kontakt Edgetech for detaljer)

1. Nord-Amerika ASTM E773/E774 for klasse CBA
2. Nord-Amerika NFRC-etikett for Energy Star-ytelse
3. Nord-Amerika ASTM E2188/ E2189/ E2190
4. Kanadisk CGSB 12,8 minimum 90 % opprinnelig argon-fylling (når påkrevet)
5. Bransjetype P-1 testing
6. Europeisk EN 1279
7. Fransk standard CSTB for CEKAL
8. ASTM E330 120* psf positiv, 155* psf negativ negativ orientering

*ingen feil, maksimale begrensninger for å teste utstyr

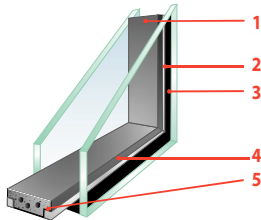
Systembeskrivelse

Super Spacer er et fleksibelt, silikonskumprodukt som gir maksimal perimeterisolasjon for forseglede isoleringsglassenheter. Det er fylt med tørkemiddel, er forhåndspåført lim for klebing til glasset og har en bakside med dampsperre.

Viktige egenskaper

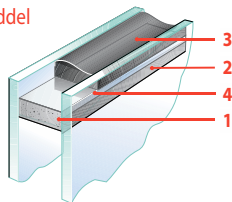
Super Spacer® TriSeal™ har en jevn bakside med dampsperre tvers over den profilerte baksiden på mellomstykket og er utviklet for både primær butylforsegling og sekundær silikonforsegling.

1. Permanent varmesammenpresset, strukturelt silikonskum uten metallinnhold med integrert 3A-tørkemiddel
2. PIB primærforsegling
3. Silikon, polyuretan, polysulfid, DSE/DSA-er eller Hot Melt-sekundærforsegling
4. Trykksensitivt akrylklebemiddel
5. Forhåndspåført, avansert, flerlags dampbarriere



Super Spacer® Premium Plus og **Premium** er fleksible, silikonskummellomlegg som gir det aller beste i perimeterisolering for forseglede glassinnsetningsenheter.

1. Permanent varmesammenpresset, strukturelt silikonskum uten metallinnhold med integrert 3A-tørkemiddel
2. Forhåndspåført forseglings/lim for glass-klebing
3. Sekundærforsegler
4. Forhåndspåført avansert, flerlags dampbarriere



Kvalitetssikring

Edgetech er en Energy Star® Partner. Selskapet har også blitt tildelt Solar Company of the Year Award [Årets solarselskap-prisen] fra Solar Energy Society of Canada Inc. og Crystal Achievement Award [Krystall- prestasjonsprisen] for forskjellige markedsføringsprogrammer.

Garanti

Edgetech garanterer at produktet (Super Spacer Premium Plus, Premium og/eller TriSeal) er uten fabrikkfeil på tidspunktet for forsendelse fra Edgetech. Videre sier Edgetech seg enig i å erstatte ethvert Produkt (Super Spacer Premium Plus, Premium og/eller TriSeal) som svikter på grunn av fabrikkfeil. Super Spacer Premium Plus, Premium og/eller TriSeal er garantert mot å få blemmer eller bobler i inntil 40 år etter kjøpet.

Denne garantien gjelder under normale bruksforhold av vindusfabrikanter, og gjelder ikke defekter som er et resultat av overlatt skade, uriktig oppbevaring eller overdreven eksponering for bruk. Denne garantien gjelder ikke håndverksmessig utføring av forsegling av kanter. Dette er ansvaret til fabrikanten av isolerglasset.

DEL 2 – PRODUKTER

Fabrikant

Edgetech I.G. Inc. 800 Conchran Avenue • Cambridge, Ohio 43725 USA
T: +1 (0)740.439.2338 • Grønt nummer: 1.866.TRUEWARM • F: +1 (0)740.439.0121
www.superspacer.com

Edgetech I.G. Inc. UK • Stonebridge House, Rowley Drive Stonbridge Trading Estate
Coventry CV3 4FG • England • T: +44 (0)8700.566.844 • F: +44 (0)2476.639.727
ukenquiries@edgetechig.com • www.superspacer.co.uk

Edgetech Europe GmbH • Ertstraße 22-24 • 41460 Neuss • Tyskland
T: +49(0)2131.606.844 • F: +49 (0)2131.606.843
info@edgetech-europe.com • www.superspacer.com

Isolerglassenheter

Spesifikasjonsbeskrivelse:

Super Spacer TriSeal — en tredobbel forsegling egnet til strukturelt isolerglass som består av et permanent, varmeherdet skummellomlegg som inkorporerer en integral 3A-tørker, forhåndspåført klebemiddel for glassklebing, en sikret polyisobutylene primærforsegling og en strukturell forsegling.

Super Spacer — en omvendt dobbel forsegling som består av et permanent varmeherdet skummellomlegg, flerlags dampbarriere og forhåndspåført forseglings/klebemiddel for glassklebing som trenger en sekundær forsegling.

Se www.superspacer.com/techinfo/bulletins for anbefalte IG-forseglinger
Technical Bulletin [Teknisk kunngjøring] RD0018.

DEL 3 – UTFØRELSE

Installering

Ingen spesielle prosedyrer er nødvendig for IG-enheter fabrikkert med Super Spacer-systemet.

Feltkvalitet

Ingen spesielle kontrollprosedyrer er nødvendig for IG-enheter fabrikkert med Super Spacer-systemet.

Beskyttelse

Følg vanlige regler for beskyttelse av IG-enheter.

TILGJENGELIGHET Super Spacer-produkter er tilgjengelige over hele verden via fabrikanter, forhandlere, distributører av isolasjonsglass og direkte fra Edgetech. Kontakt det nærmeste stedet for ytterligere informasjon, tekniske data, spesifikasjoner, prøver eller en liste over isoleringsglassprodusenter som bruker Super Spacer.

Edgetech

We're there for you at every turn!



Edgetech I.G. Inc. | T: +1 (0)740.439.2338 | Grønt nummer: 1.800.233.4383 | www.edgetech360.com
Edgetech I.G. Inc. UK | T: +44 (0)8700.566.844 | ukenquiries@edgetechig.com | www.superspacer.co.uk
Edgetech Europe GmbH | T: +49 (0)2131.606.844 | info@edgetech-europe.com | www.superspacer.com
Nordisk forhandler: SinChriJo Agenturer AB.
T: +46 (0)42.237601 | info@sinchrijjo.com | www.sinchrijjo.com